



ÅBEN CASTING: MUSICALEN PIXIE LEVER STADIG

Er du et ungt menneske med en solid sangstemme og stærke skuespilevner? Så læs med her og kom til casting på den nyskrevende danske musical PIXIE LEVER STADIG!

OM FORESTILLINGEN

PIXIE LEVER STADIG er en original dansk musical for unge skrevet og komponeret af 23-årige Sofie Riis Endahl. Musicalen er baseret på Endahls prisnominerede bog af samme navn.

Vi søger cast til uropførelse på Teater V i foråret 2026.

Med forestillingen håber Endahl ved at skrive ærligt og ægte direkte fra sit eget ungdomsliv at give andre unge en oplevelse af, at teater kan være vedkommende og nært.

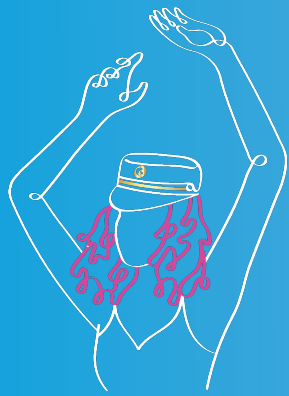
OM HISTORIEN

Pixie gør alt for at være skør og vild og passe ind i vennegruppen "disciplene" – indtil vennerne bliver studenter, og Pixie pludselig ikke er inviteret længere. PIXIE LEVER STADIG er en sårbar og ærlig musical om studentertiden og tomrummet efter gymnasiet – for hvem er Pixie uden sine venner?

Vil du vide mere, kan du læse bogen og efterfølgeren DRONNINGEN VINDER ALTID for at få en fornemmelse for historien og karaktererne [her!](#)

OM TEATER V

Teater V blev stiftet i 2006 og er Danmarks første bydelsteater. Teatret er støttet som Lille Storbyteater i Københavns Kommune. Teater V modtog i 2023 brancheprisen som Årets Teater ved Årets Reumert.



SPILLEPERIODE OG PRØVEFORLØB

Prøveperioden ligger i december 2025 og januar 2026. Spilleperioden ligger i februar og marts 2026. Løn er efter overenskomst.

OM KARAKTERERNE

Alle karakterer har en spillealder på 18-19 år. For at søge skal du, skal du være min. 18 og maks 30 år. Alle karakterer synger rigtig meget flerstemmigt, hvor hver karakter er alene med sin stemme. Det er derfor afgørende, at du kan holde en stemme rent og sikkert alene i op til femstemmigt kor. Få mere inspiration til karakterernes personlighed i vores "starter packs" på sidste side af opslaget.

DE FEM ROLLER

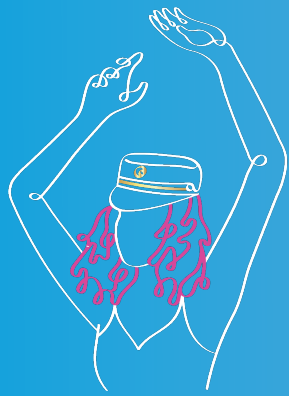
Pixie er vild, skør, drømmende, svævende og lidt naiv. Hun har et bredt register primært fra g3 til e5. Hun har en let, lys og lyrisk klang. Rollen kræver en selvsikker og teknisk dygtig sanger.

Dronningen er forførende og dominerende. Hun er en mørk dramatisk alt med stærk bund, en stor stemme og måske en jazzet klang. Hendes register går fra e3 til d5.

Jesus er en oprigtig, chamerende og flødet fyr. Han er en passioneret, lys og poppet tenor med en stærk top. Han er Pixies love interest og sidder altid klar med sin guitar til at spille en sang eller to. Spilleren behøver ikke kunne spille guitar, men erfaring er et plus. Han har et register fra til a2 til b4.

Tove er mystisk, stille og kejtet. Samme skuespiller spiller **Cosette**, der hviler i sig selv og ikke lader sig påvirke af andres meninger. Rollen kræver en spiller, der kan skabe et tydeligt skel mellem de to karakterer. Spilleren skal være en særlig stærk korsanger og har en del kor i de lysere toner (b4-e5). Hele hendes register spænder fra f3-e5.

Sokrates er sjov, letsindig og intelligent. Han interesserer sig for oldtidens store filosoffer og de store spørgsmål om livet. Han er en varm, dyb bas med et register fra e2-c#4.



SÅDAN SØGER DU

Optag en video, hvor du præsenterer dig selv kort (maks 1 min.) og synger "Vi skal ud". Noderne og backtrack findes [her](#)! Her er også en MuseScore-fil, som du kan bruge til at lære sangen.

Videoen skal navngives "SANG – dit navn – din alder – karakternavn" f. eks. "SANG – Amanda Nielsen – 19 år – Pixie. Videoen uploades på YouTube som skjult, og linket skal indsættes i ansøgningskemaet, som du også finder i ovenstående link.

Ansøgningskemaet er et excelark, som kan downloades i samme mappe som noderne. Du skal udfylde excelarket og navngive det "Dit navn – din alder – karakternavn" f. eks. "Amanda Nielsen – 19 år - Pixie".

Ansøgningskemaet vedhæftes en e-mail, der sendes til casting@teater-v.dk. Emnefeltet på e-mailen skal være "PIXIE - 1. CASTING – dit navn, din alder, karakternavn" f. eks. "PIXIE – 1. CASTING – Amanda Nielsen – 19 år - Pixie".

I ansøgningen bedes du vælge den karakter, du vil gå til casting på. Du bliver automatisk taget i betragtning til andre roller, end den du søger, så angiv den rolle, der passer bedst ud fra beskrivelserne af stemmetype og kompetencer.

Vi opfordrer alle til at søge uanset uddannelse, etnicitet, funktionsnedsættelser, seksualitet og kønsidentitet. Selvom karaktererne er kønnede i oplægget, er vi åbne for kønsidentiteter, der ligger udenfor den binære definition. Få svar på eventuelle spørgsmål i dokumentet "[Ofte stillede spørgsmål](#)" eller ved at skrive til casting@teater-v.dk.

**DEADLINE FOR AT SENDE ANSØGNINGEN:
MANDAG D. 28. OKTOBER 2024 KL. 23.59**

VIDERE ANSØGNINGSFORLØB

Hvis du går videre til 2. castingrunde, får du besked senest 14. november. Der afholdes fysiske auditions 12., 13., 19. og 20. december.

Vi glæder os til at modtage din ansøgning!